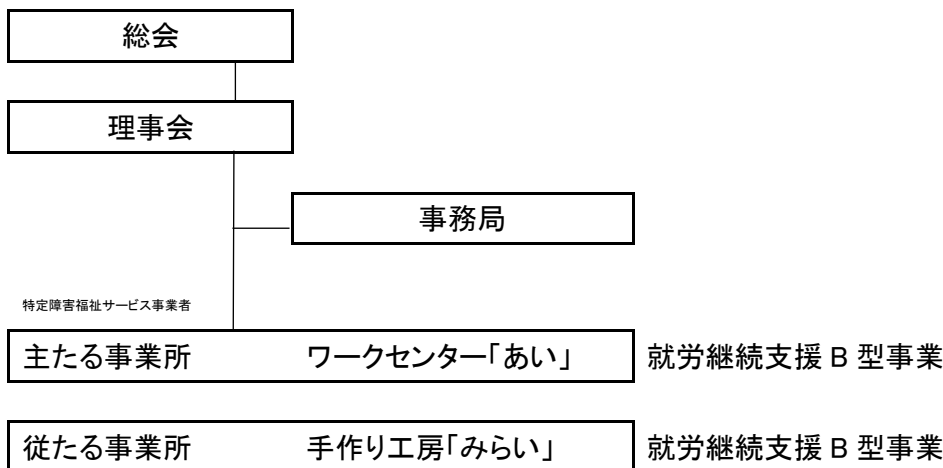


# 組織体制図

令和4年6月15日現在  
 特定非営利活動  
 法人 和福社会



職員体制	主事務所	従事務所	
職種	氏名	氏名	常勤・非常勤
管理者	宮井敏晴		常勤
サービス管理責任者	宮井敏晴		常勤
職業指導員	森口郁子		常勤
職業指導員		武井久美	常勤
生活支援員	宮井誠子		非常勤
職業指導員		若林寿美	非常勤
職業指導員		吉田和子	非常勤